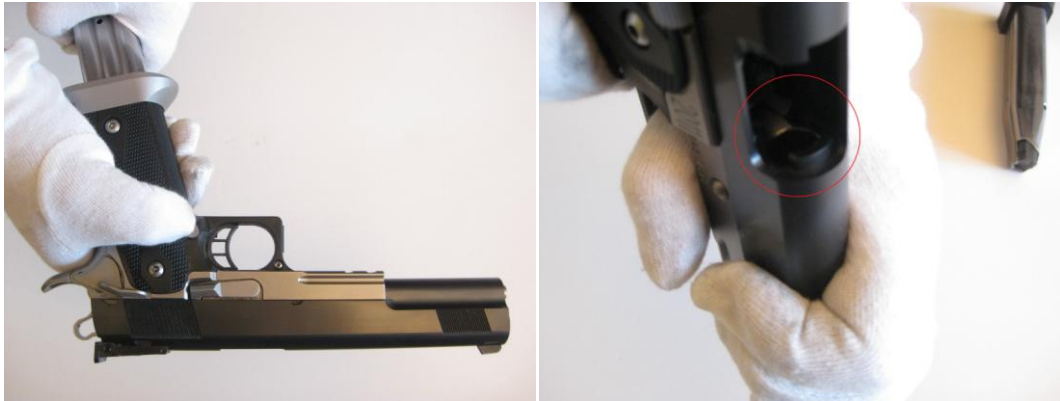


Zerlegen der 6“ Waffe mit Bullbarrel

1. Versichern Sie sich, dass die Waffe ungeladen ist! Tragen Sie immer eine Schutzbrille! Die Waffe enthält unter Federdruck stehende Teile!



2. Ziehen Sie den Schlitten soweit nach hinten bis die halbmondförmige Schlitten-Aussparung über dem Schlittenfanghebel ist.



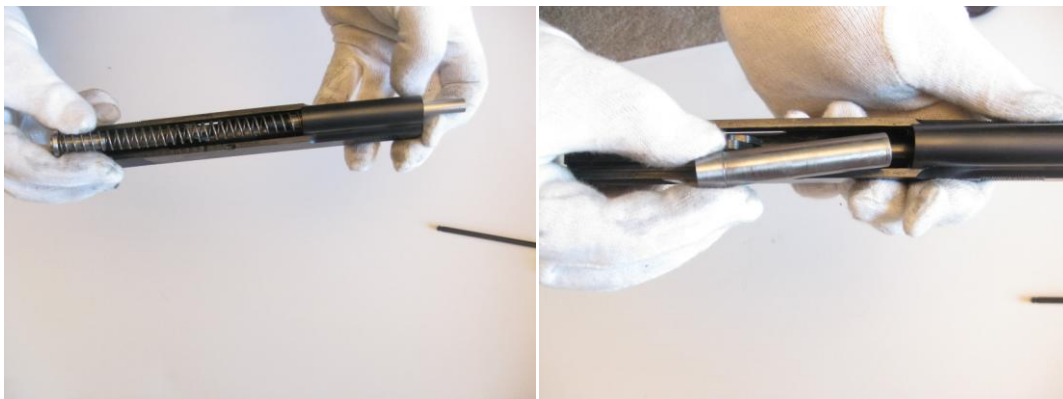
3. Entfernen Sie den Schlittenfanghebel so, dass die Erhöhung des Hebels unter der halbmondförmigen Auskerbung im Schlitten herausgedrückt wird und ziehen Sie den Schlitten nach vorne von dem Griffstück.



4. In der Federführungsstange ist vorne eine Inbus-Öffnung. Schrauben Sie mit dem beiliegenden Inbus-Schlüssel die Federführungsstange auseinander. Drücken Sie das Ende der Federführungsstange mit der anderen Hand von unten gegen den Lauf, damit sich dieses Teil der Stange nicht mitdreht.



5. Ziehen Sie das vordere Ende der Stange nach vorne aus dem Schlitten. **Achtung: Die Feder steht unter starker Spannung.** Die Feder können Sie nun mit dem hinteren Ende der Stange aus der Hülse herausziehen. Die Federführungshülse können Sie auch nach hinten aus dem Schlitten ziehen.



6. Drücken Sie den Lauf leicht aus der Verriegelung und ziehen Sie ihn nach vorne aus dem Schlitten.



7. Setzen Sie die Waffe in umgekehrter Reihenfolge zusammen. Die Schließfederhülse hat hinten einen überstehenden Rand. Drehen Sie die Hülse beim Zusammensetzen so, dass dieser Rand in der Vorderkante des Schlittens ist.

Schießen Sie die Waffe nicht, wenn das nicht der Fall ist!

8 Bevor Sie den Schlittenfanghebel einsetzen, sollten Sie kontrollieren, dass das Kettenglied genau in der Griffstückbohrung sitzt. Gegebenenfalls mit einer Kugelschreibermine korrigieren.

